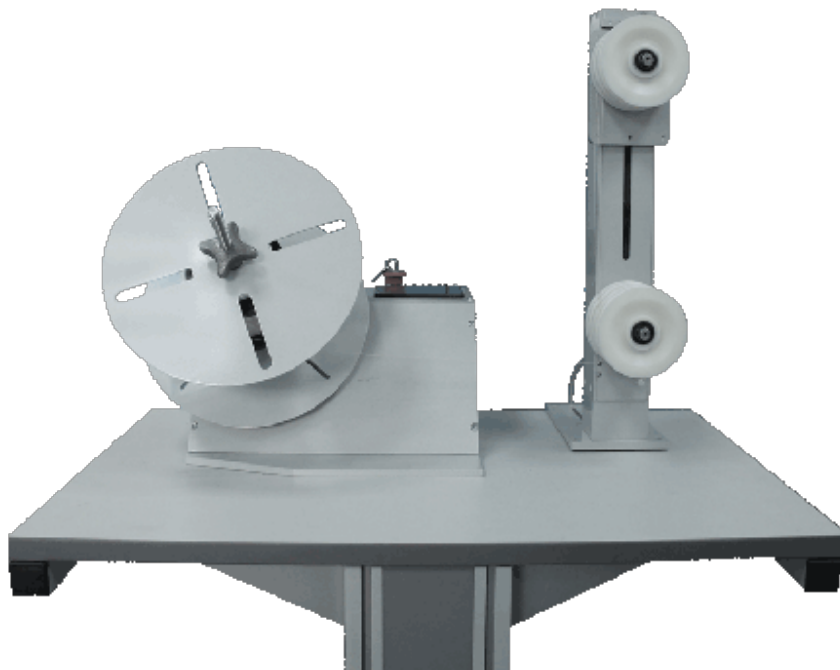




ООО «Остек-ЭТК»

Молодоговардейская ул., д. 7, стр. 4, Москва, Россия, 121467
Тел.: +7 (495) 788-44-44, факс: +7 (495) 788-44-42,
www.ostec-group.ru, info@ostec-group.ru, etc@ostec-group.ru
ИНН 7731481052, КПП 773101001, ОГРН 5147746189058,
ОКПО 17183453

Устройство подачи провода БАУМ АРП 600



Описание

БАУМ АРП 600 — система подачи провода, широко используемая вместе с автоматическими линиями обработки провода. На размоточном стенде можно использовать катушки до 400 мм в диаметре, бухты и плоский кабель.

Быстрозажимная система позволяет быстро заменять различные типы катушек провода. Объемный накопитель постоянно контролирует скорость размотки, подстраивая ее к

количеству требуемого провода. Направление движения управляется переключателем, позволяя при необходимости производить намотку или размотку провода.

????????? ??????????????

- Высокая скорость подачи благодаря оптимизированному дизайну
- Постоянный контроль скорости размотки
- Работа с широким диапазоном круглых и плоских проводов
- Аккуратная подача провода
- Оптимальное дополнение к автоматам резки и зачистки

Технические характеристики

№ п/п	Параметры	Размерность	Значение
1	Конструктивные параметры:		
1.1	Вес катушки провода	кг	1-20
1.2	Внешний диаметр размещаемой катушки	мм	14-400
1.3	Внешний диаметр размещаемой катушки для плоского кабеля	мм	14-600
1.4	Ширина катушки	мм	250
1.5	Внешний диаметр бухты провода	мм	От 30 до 400*
1.6	Внутренний диаметр катушки/бухты провода	мм	14-95

1.7	Ширина плоского кабеля	мм	1 — 82
1.8	Вместимость накопителя	м	3,2
1.9	Диаметр провода	мм	1-6
1.10	Поперечное сечение провода	мм ²	0.03 — 4
2	Производительность обработки:		
2.1	Скорость подачи провода	м/с	3
2.2	Частота вращения катушки/бухты	мин-1	500
3	Масса-габаритные характеристики:		
3.1	Масса	кг	25
3.2	Габаритные размеры		
3.2.1	Длина	мм	400
3.2.2	Глубина	мм	330
3.2.3	Высота	мм	350
4	Электропитание:		
4.1	Номинальное напряжение	В	220±10%
4.2	Номинальная частота	Гц	50

4.3	Потребляемая мощность	Вт	250
5	Примечания		
5.1	Переключение направления вращения катушки/бухты провода	имеется	
5.2	Выход обратной связи для подключения с машиной мерной резки/зачистки	имеется	

* ?????? ?? ????????????? ??????. ?????????? ?????????? ??? ??????